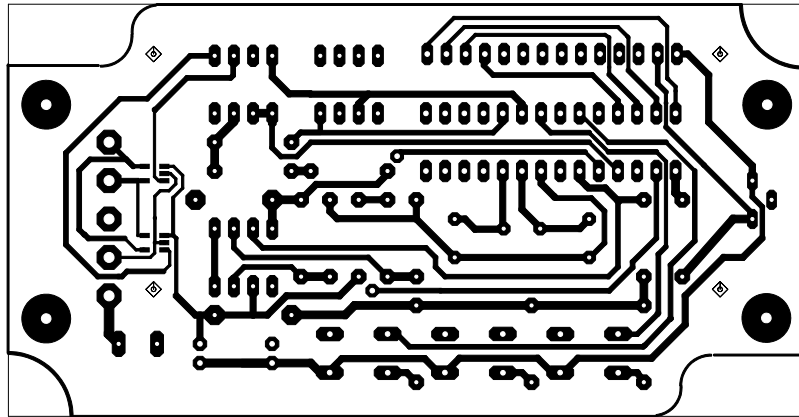
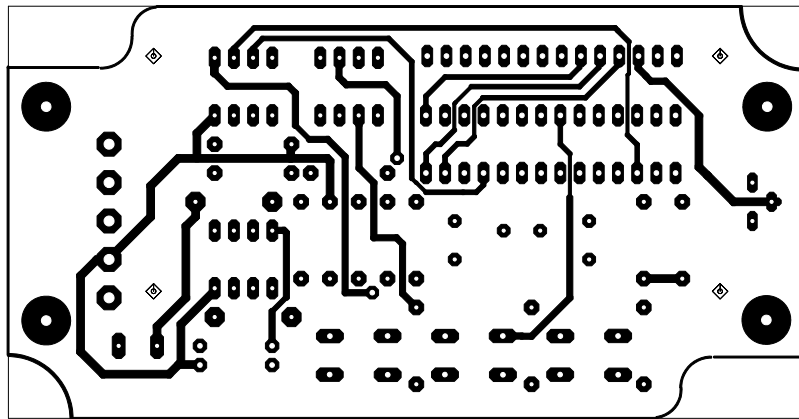


Imprimez en vérifiant que vous êtes à l'échelle 1. (miniature zoom=100%)

A partir de la version V1.11 de bat_873, la résistance R7 de 2,2 Mohm est remplacée par un strap.

Les 2 transparents seront superposés et collés (ruban adhésif) l'un à l'autre avec le plus d'exactitude possible. Le circuit imprimé double face sera placé entre les feuilles. Laissez donc suffisant (au moins 2cm).





LCD1 ACM1602AT

